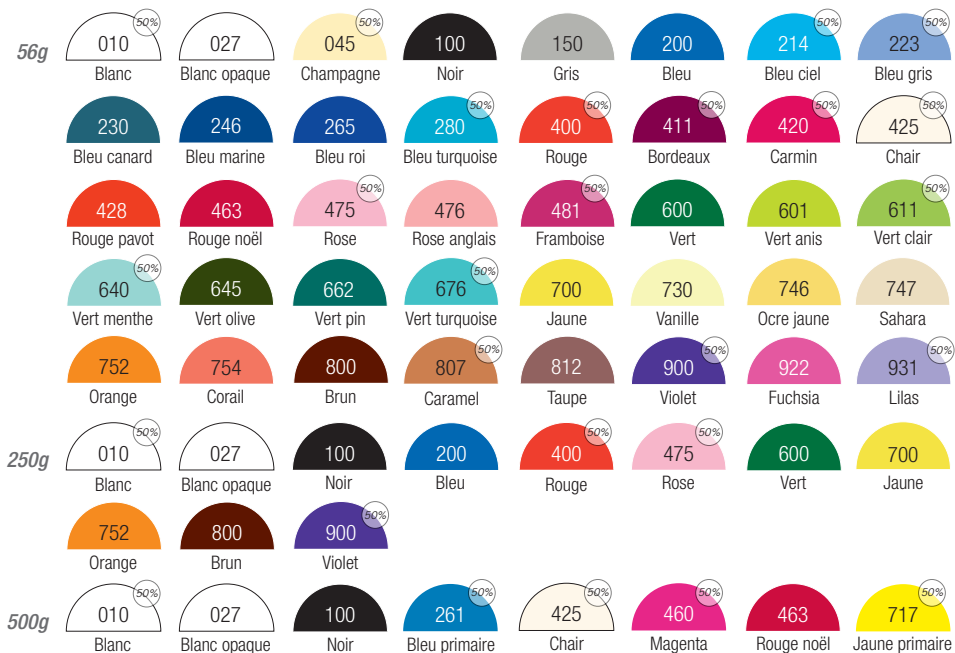


# TEINTES

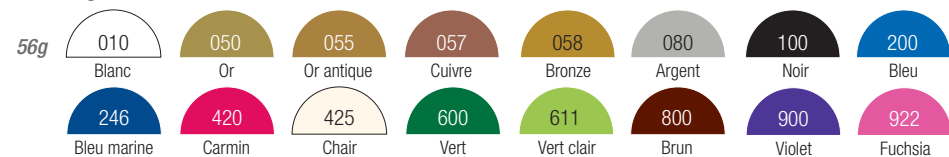
## NUMBER ONE 40 COULEURS CLASSIQUES

56g CE 090 0056 \*\*\* - 250g CE 090 0250 \*\*\* - 500g CE 090 0500 \*\*\*



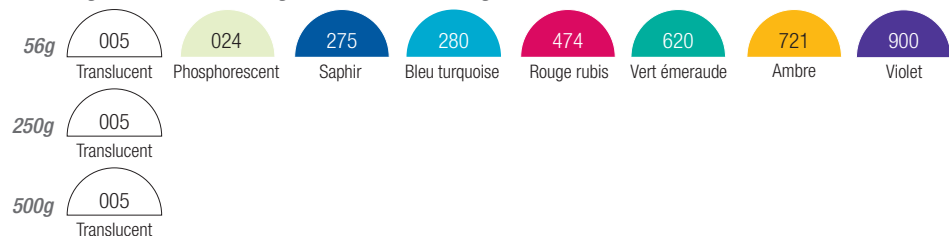
## GLAMOUR 16 COULEURS NACRÉES ET MÉTALLISÉES

56g CE 091 0056 \*\*\*



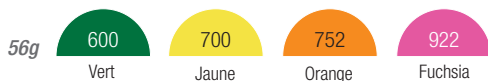
## TRANSLUCENT 8 COULEURS TRANSLUCIDES

56g CE 092 0056 \*\*\* - 250g CE 092 0250 005 - 500g CE 092 0500 005



## NEON LIGHT 4 COULEURS FLUORESCENTES

CE 093 0056 \*\*\*



## NATURE 4 COULEURS EFFET TERRE ET PIERRE

CE 094 0056 \*\*\*



## SHINY 8 COULEURS À EFFETS

CE 089 0056 \*\*\*



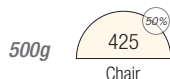
## DOLL 7 COULEURS PEAU

CE 095 0500 \*\*\*



## DOLL TRANSLUCENT - 1 COULEUR PEAU TRANSLUCIDE

CE 096 0500 425



## SOFT MIX - RAMOLISSEUR DE PÂTE

CE 105 0056 005



\*\*\* = Num\u00e9ro de teinte

Les couleurs dont l'opacit\u00e9 est de 50%, auront un effet de transparence et de profondeur comme la porcelaine apr\u00e8s cuisson. Comme elles contiennent moins de titane et que le plastifiant devient transparent apr\u00e8s cuisson, elles seront \u00e9galement l\u00e9g\u00e8rement plus fonc\u00e9es, le pigment donnant sa r\u00e9elle intensit\u00e9. C'est une des grandes diff\u00e9rences et qualit\u00e9 de la CERNIT avec les autres p\u00e2tes polym\u00e8res.