

# REVOILUTION

PEINTURE À L'HUILE  
SANS SOLVANTS

**Paroles  
d'artistes**

---

**Un avenir  
sans solvants**

---

**Toutes les  
couleurs**

---

**Questions  
fréquemment  
posées**

---

**Origine des  
pigments**

---





THE REVOILUTION  
COMMENCE ICI

# BONJOUR AUX ARTISTES

## INTRODUCTION

Bonjour aux artistes,  
Nous prêtons de plus en plus attention au monde qui nous entoure. Notre santé et l'environnement n'ont jamais été aussi importants qu'aujourd'hui. Chez Royal Talens, nous sommes d'accord là-dessus, mais nous pensons également que la qualité ne doit jamais être compromise.

C'est dans cet esprit que nous avons développé les couleurs à l'huile Cobra : des peintures à l'huile professionnelles avec les mêmes couleurs, pigments de haute qualité et viscosité que vous connaissez et aimez, sans utilisation de solvants nocifs. Votre espace de travail peut désormais être exempt de solvants comme la térébenthine, car la seule chose dont vous avez besoin pour diluer Cobra, c'est de l'eau ! Même vos pinceaux peuvent être nettoyés en utilisant uniquement de l'eau et du savon. Cela rend Cobra non seulement plus saine, mais aussi plus facile à utiliser !

Alors, comment ça fonctionne ? Nous l'expliquerons en détail dans ce magazine. Vous pouvez également lire comment d'autres artistes utilisent Cobra, pourquoi l'atelier du Rijksmuseum néerlandais a choisi de travailler exclusivement avec Cobra et comment et pourquoi Cobra a été développée par le laboratoire de Royal Talens.

En plus de cela, vous trouverez des informations sur l'assortiment de couleurs, l'origine de certains pigments, tout sur les couleurs de cadmium et leurs alternatives et bien d'autres trucs et astuces.

Bref : tout ce qu'il faut savoir sur la nouvelle génération de couleurs à l'huile.

**C'est l'heure d'une réVOILution !  
Vous voulez en faire partie ?**





# SOMMAIRE

---

## 10 ORIGINES DES NOMS DE COULEURS ET DES PIGMENTS

- Jaune indien : un mystère jamais éclairci
- Magenta : une couleur au passé sanglant
- Carmin : peindre avec du sang de poux
- Outremer : « l'or bleu »

## 18 COULEURS DE CADMIUM VERSUS ALTERNATIVES

Les couleurs de cadmium vives et opaques sont incontournables sur la palette de chaque artiste depuis plus de cent ans. Si vous préférez ne pas travailler avec des couleurs de cadmium, nous avons aussi de très bonnes alternatives.

## 23 ELLE S'APPELLE COBRA

La nouvelle génération de couleurs à l'huile

## 26 NARD KWAST

Artiste des Pays-Bas. Connu du programme télévisé consacré à l'année Rembrandt

## 34 AU LABORATOIRE

Interview avec Daphne van Mansom, directrice développement produit à Royal Talens

## 38 NUANCIER

## 52 FILM « THE PEASANTS »

Pour la production de ce film, plus de 1 300 litres de peinture à l'huile Cobra seront utilisés.

## 72 QUESTIONS FRÉQUEMMENT POSÉES





"FIERS DE  
REVENDIQUER  
UN AVENIR  
SANS SOLVANTS"






“ LES PEINTURES À L'HUILE COBRA ONT RENDU MA VIE DE PEINTRE BEAUCOUP PLUS FACILE, PLUS HEUREUSE ET PLUS SAIN. QUE JE SOIS EN STUDIO, EN VOYAGE À L'ÉTRANGER OU EN PLEIN AIR, JE M'APPUIE SUR LA NATURE SANS SOLVANTS DES PEINTURES À L'HUILE COBRA POUR M'AIDER À CRÉER DES ŒUVRES PROFESSIONNELLES ET LUMINEUSES DE QUALITÉ ARCHIVE. MAINTENANT, JE PASSE PLUS DE TEMPS À PEINDRE ET MOINS DE TEMPS À NETTOYER. EN PLUS, JE CONTRIBUE À PRÉSERVER L'ENVIRONNEMENT. ”

Lori McNee, États-Unis  
@lorimcneeartist

LORI  
McNee








## JAUNE INDIEN : UN MYSTÈRE JAMAIS ÉCLAIRCI

On a longtemps pensé que le Jaune indien était extrait de l'urine de vaches indiennes. Dans l'état fédéré du nord-est, appelé Bihar, ces vaches étaient nourries seulement de jeunes feuilles du manguier. Cela colorait leur urine d'un jaune éclatant. Et encore maintenant l'origine de ce magnifique pigment jaune doré est un mystère non éclairci.



## MAGENTA : UNE COULEUR AU PASSÉ SANGLANT


En tant que couleur primaire, le magenta est désormais un élément essentiel de la peinture d'art. Le colorant est fabriqué de façon chimique à partir de 1856 et il doit son nom à la bataille sanglante qui eût lieu près du village italien Magenta. Du fait de sa mauvaise résistance à la lumière, le rouge-rose est maintenant fabriqué à partir du pigment nommé Quinacridone.



## CARMIN : PEINDRE AVEC DU SANG DE POUX

Le carmin est utilisé depuis plus de deux mille ans dans le textile et les produits cosmétiques. A partir du 18<sup>e</sup> siècle, le colorant extrait de poux fait son entrée en beaux-arts sous forme laquée. Mais la couleur est connue pour sa mauvaise résistance à la lumière. Maintenant, la couleur Carmin est fabriquée à partir d'un pigment synthétique stable.

# ORIGINE DES NOMS DE COULEURS ET DES PIGMENTS



## OUTREMER : L'OR BLEU

L'outremer est une couleur qui s'adresse à l'imagination depuis le début du Moyen-âge. De nos jours, il est impossible d'imaginer la palette standard sans ce bleu intense avec son excellente résistance à la lumière. Mais jusqu'en 1828, seul le pigment naturel fut disponible. Une affaire coûteuse, surtout que le prix du pigment était plus élevé que celui de l'or pur.



POUR PLUS D'INFORMATIONS, DE TRUCS ET ASTUCES, CONSULTEZ

<https://www.royaltalens.com/en/inspiration/tips-techniques/>

1

Qu'est-ce que Cobra ?



2

Dans quelles qualités les couleurs Cobra sont-elles disponibles ?



8

Pâte à peindre Cobra



10

Nettoyer vos pinceaux :



3

En quoi une couleur Cobra diffère-t-elle d'une couleur à l'huile traditionnelle ?



4

Composition d'un tableau à l'huile Cobra



5

Vernis



12

Palette de base Cobra



13

Qu'est-ce que la peinture « impasto » ?



11

Comment commencer avec Cobra ?



6

Peut-on combiner les couleurs Cobra avec les couleurs à l'huile traditionnelles ?



7

Comment utiliser les médiums Cobra ?



14

Qu'est-ce que le glacis ?



16

Cobra versus Acrylique



15

Qu'est-ce que la peinture « alla prima » ?











“ J'ADORE TRAVAILLER AVEC COBRA PARCE QUE JE PEUX ÉVITER LES ESSENCES MINÉRALES NOCIVES ET LA TÉRÉBENTHINE DE MON MATÉRIEL DE PEINTURE ET DE MON ATELIER. ”

**Anouk Bijsterbosch**, Pays-Bas  
@anoukbijsterbosch

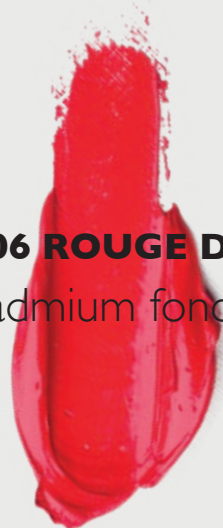




# COULEURS DE CADMIUM VS ALTERNATIVES



**306 ROUGE DE**  
cadmium foncé



**314 ROUGE DE**  
cadmium moyen



**303 ROUGE DE**  
cadmium clair



**211 ORANGE DE**  
cadmium



**210 JAUNE DE**  
cadmium foncé



**271 JAUNE DE**  
cadmium moyen



**207 JAUNE DE**  
cadmium citron



**345 ROUGE**  
pyrrole foncé



**315 ROUGE**  
pyrrole



**340 ROUGE**  
pyrrole clair



**266 ORANGE**  
permanent



**285 JAUNE**  
permanent foncé



**284 JAUNE**  
permanent moyen



**254 JAUNE**  
**CITRON**  
permanent



Les couleurs de cadmium vives et opaques sont incontournables sur la palette de chaque artiste depuis plus de cent ans.

Ces couleurs contiennent des pigments à base de l'élément chimique cadmium. Les pigments de cadmium sont des composés inorganiques très stables. La composition exacte dépend de la couleur: Le jaune de cadmium, par exemple, contient du cadmium, du zinc et du soufre, tandis que le rouge de cadmium contient du cadmium,

du soufre et du sélénium.

Bien que le cadmium métallique lui-même soit un métal lourd toxique, les pigments de cadmium sont en général considérés comme non toxiques en raison de leur très faible solubilité dans l'eau et les acides dilués, ce qui limite fortement l'absorption du cadmium par le corps humain. C'est la raison pour laquelle les pigments de cadmium ne sont pas classés conformément à la réglementation européenne en vigueur. Il n'existe

cependant aucune réglementation mondiale / unifiée concernant la classification et l'étiquetage liés à la santé de ces couleurs et cela peut donc varier selon les pays ou même les régions.

En général, on peut dire qu'en raison de la présence d'un métal aussi lourd dans la peinture, la santé des utilisateurs et le respect de l'environnement doivent toujours constituer une priorité. Pour Royal Talens, cela signifie que nous n'utilisons que des pigments de cadmium

qui répondent aux exigences les plus strictes en matière de santé et d'environnement. En outre, nos informations portent notamment sur la gestion correcte des déchets de peinture et le nettoyage de matériaux tels que les pinceaux. Si vous préférez ne pas travailler avec des couleurs de cadmium, nous avons aussi de très bonnes alternatives ! Nous avons indiqué les alternatives à la page 38 de ce magazine. Ces couleurs s'écartent le moins possible de la couleur cadmium.



# OIL PAINT PAPER

NOUVEAU

Le papier à l'huile Cobra a été spécialement développé pour l'artiste qui veut pouvoir peindre n'importe où sans solvants nocifs, consciemment et librement, pour un espace de travail sain. Le papier est plus facile à emporter et coûte moins cher que la toile, il est donc idéal si vous voulez réaliser de nombreuses ébauches. Pour peindre à l'huile sur du papier, vous avez besoin d'un papier spécialement préparé. Une colle externe spéciale appliquée sur le papier évite que l'huile ne détrempe le papier. Ce papier à l'huile ne

contient pas non plus d'acide, ce qui garantit la bonne conservation de votre œuvre pendant de nombreuses années. Ce produit est composé de matériaux provenant de forêts bien gérées, certifiées FSC® et d'autres sources contrôlées. Le papier à l'huile Cobra est fabriqué avec de l'énergie dérivée de l'eau, de l'hydroélectricité.

**Cobra. La nouvelle génération de couleurs à l'huile**



Oil paper  
Olieverpapier  
Papier à l'huile  
Ölmalpapier  
Papel para óleo  
Carta per colori a olio

**A3**  
11.7" x 16.5"

**10**  
Sheets

**300**  
g/m<sup>2</sup> | 140 LBS



**1** L'une des premières peintures était également diluable à l'eau. Il s'agit de peinture à la tempera de jaune d'œuf.

**3**

La veine est aussi un clin d'œil à la famille royale.

**5**

Dans de nombreuses académies d'art, il est interdit par la loi de travailler avec des solvants, Cobra est donc la solution parfaite !

**7**

Il existe également un médium à séchage rapide Cobra (n° 093) qui permet à votre peinture de sécher beaucoup plus rapidement.

**8**

Le nom CoBrA vient du mouvement artistique d'après-guerre nommé d'après les villes de **C**openhague, **B**ruelles et **A**msterdam.

**2**

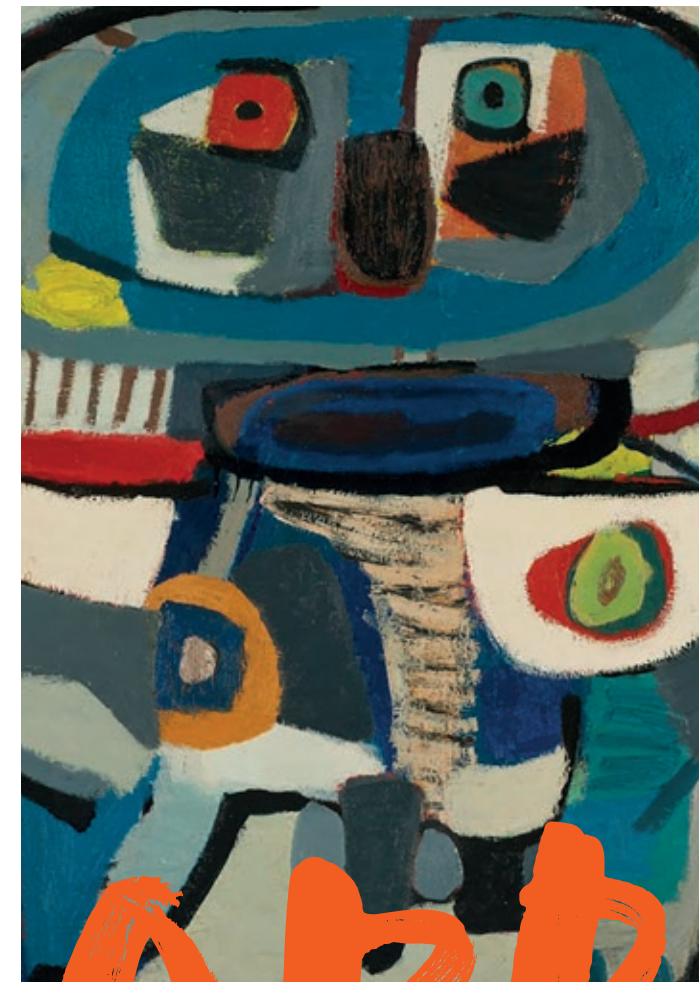
La couleur orange a été choisie pour la marque Cobra, en raison de son héritage hollandais : Talens a reçu le prédictat royal en 1949 par la reine Wilhelmine (désormais Royal Talens) et le nom de famille de la famille royale néerlandaise est « d'Orange », c'est pourquoi l'orange est la couleur des Pays-Bas !

**4**

Toutes les couleurs de Cobra ont le plus haut degré de résistance à la lumière, indiqué par +++, ce qui signifie que les couleurs resteront les mêmes pendant au moins 100 ans dans des conditions de musée.

**6**

Il existe un savon Cobra très agréable et parfumé, avec lequel vous pouvez facilement laver vos pinceaux.



# COBRA EST NOTRE NOM

Les couleurs à l'huile Cobra doivent leur nom au mouvement artistique révolutionnaire d'après-guerre **CoBrA**, créé en 1948. Le nom de ce mouvement vient des villes d'où étaient originaires les écrivains et artistes : **C**openhague, **B**ruelles et **A**msterdam.

Leur objectif était de casser les règles d'avant-guerre et de changer la peinture en la réduisant aux bases : peindre intuitivement comme un enfant, sans règles et en toute liberté ! Ils

étaient innovants et ont réinventé l'art. La peinture à l'huile Cobra doit son nom à ce mouvement artistique révolutionnaire, puisque les couleurs à l'huile Cobra sont tout aussi innovantes et réinventent l'art de la peinture à l'huile, sans avoir besoin de solvants. La peinture à l'huile Cobra est colorée et vous donne la liberté de peindre où vous voulez.

**Cobra. La nouvelle génération de couleurs à l'huile.**






“ JE M'ATTENDAIS UN PEU À UNE VERSION INFÉRIEURE DE LA PEINTURE À L'HUILE, MAIS CELA FONCTIONNE EN FAIT EXACTEMENT DE LA MÊME MANIÈRE. LES PIGMENTS SONT ÉGALEMENT TRÈS BRILLANTS ET INTENSES. C'EST VRAIMENT TOP ! ”

Jonat Deelstra, Pays-Bas  
@jonatdeelstra





Connu du programme télévisé consacré à l'année Rembrandt

# NARD KWAST

**ARTISTE,** Pays-Bas

📷 nardkwast.paintings

Selon un programme télévisé populaire au cours de la récente année Rembrandt, il était l'un des peintres amateurs les plus talentueux des Pays-Bas. Nard Kwast a maintenant réussi à faire de la peinture dans le style des maîtres anciens son métier.

“ MAIS HONNÊTEMENT, JE NE REMARQUE VRAIMENT AUCUNE DIFFÉRENCE AVEC LA PEINTURE À L'HUILE TRADITIONNELLE. ”

La passion du dessin et de la peinture a commencé très tôt, dit Nard (47 ans). « À l'école, je dessinais plus souvent que je n'écoutais les leçons. Mes dessins et caricatures figuraient en première page du journal de l'école. Plus tard, j'ai illustré des dépliants et réalisé des cartes de vœux et des illustrations. Vers mes vingt ans, j'ai découvert les maîtres classiques des 17e, 18e et 19e siècles. Leur travail a eu un tel impact sur moi que je ne voulais qu'une seule chose : peindre de cette façon, en utilisant les mêmes techniques artisanales traditionnelles. Dans les années 90, je me suis inscrit à la Vrije Tekenacademie (académie libre de dessin), mais pour moi c'était trop axé sur l'art moderne. »

#### Peindre comme les maîtres anciens

Vers l'âge de 23 ans, Nard a pris des cours particuliers de techniques de peinture du 17e siècle. Nard : « J'ai complété ces leçons avec beaucoup d'auto-apprentissage et d'analyse de peintures. Surtout les détails exacts de la composition du travail des maîtres anciens, toute la technique, cela m'intrigue énormément. C'est n'est qu'en étudiant une peinture dans les moindres détails que vous apprenez vraiment. C'est ainsi que j'ai commencé à peindre de nombreux chefs-d'œuvre bien connus d'une

manière très perfectionniste. Je vois une reproduction comme une étude. Comment est-ce que c'est composé, comment créer un certain effet ? Vous développez très rapidement des techniques et de nouvelles compétences. D'ailleurs, je devore toujours des livres sur la peinture et la fabrication de sa propre peinture. »

#### Deuxième d'un programme télévisé bien connu

Jusqu'à récemment, Nard était fonctionnaire, mais il a définitivement quitté son poste. « C'était maintenant ou jamais », dit Nard. « Si ma vie était un livre, il serait beaucoup moins passionnant à lire si j'avais continué ma vie au bureau. » La décision de peindre à plein temps a commencé avec la participation de Nard à une émission télévisée populaire au cours de l'année Rembrandt (2019), dans laquelle les meilleurs peintres amateurs des Pays-Bas se sont affrontés. Nard : « Ma participation réussie m'a ouvert de nombreuses portes. Travailler devant les caméras de télévision était particulièrement excitant au début, mais je m'y suis habitué. Et le fait de terminer deuxième m'a donné confiance. Je suis devenu de plus en plus convaincu que je voulais me consacrer entièrement à ma carrière de peintre. »



### Nard Kwast à propos de Cobra

S'il y a bien quelqu'un qui comprend les techniques et les matériaux, c'est Nard. Il est maintenant également enthousiasmé par les couleurs à l'huile Cobra diluables à l'eau. Nard : « Je savais déjà que cela existait, mais lors d'un atelier au Royal Talens Experience Centre, j'ai découvert les qualités de Cobra pour la première fois. J'ai dû m'habituer à la combinaison de la peinture à l'huile et de l'eau. Mais honnêtement, je ne remarque vraiment aucune différence avec la peinture à l'huile traditionnelle. La richesse étonnamment puissante des couleurs a également été une agréable surprise. La peinture a une texture très fine, pas trop épaisse, juste ce qu'il faut. D'autres personnes me parlent aussi de leur expérience positive avec Cobra. Les participants à mon atelier aiment travailler avec. »

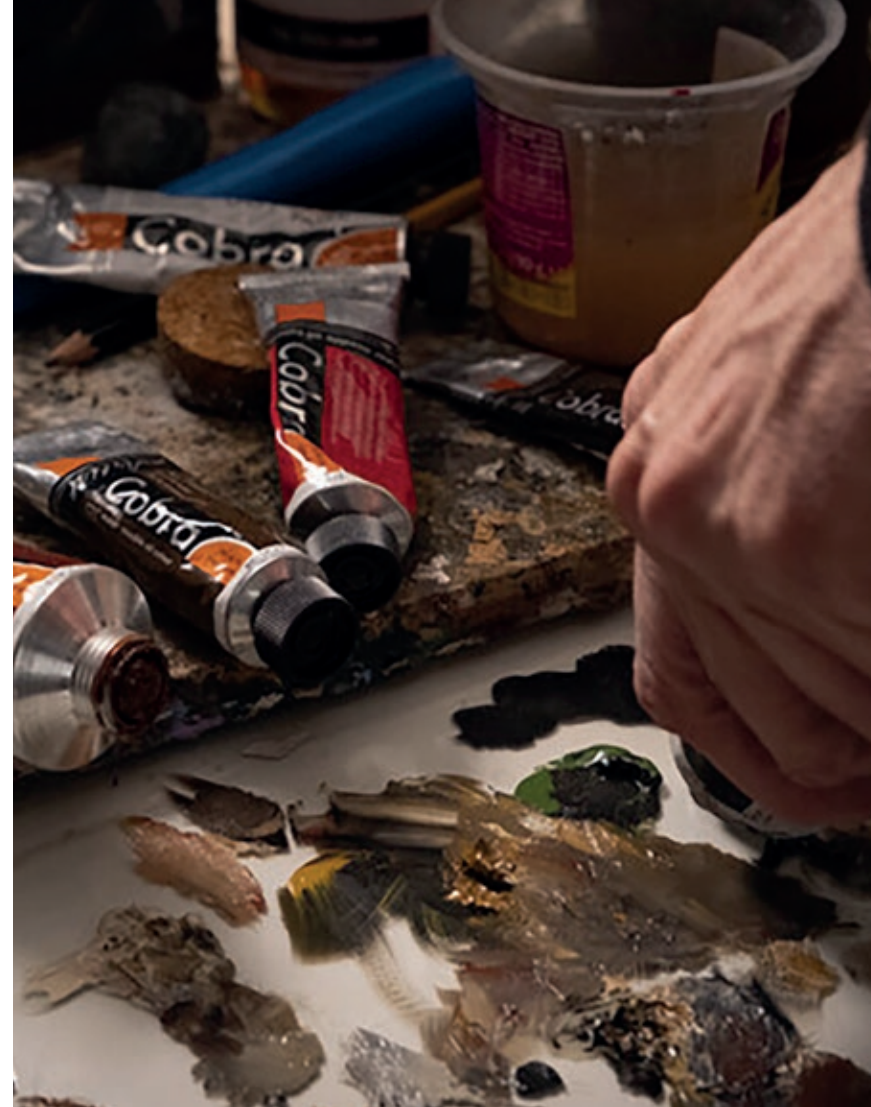
### Sans solvants

La nouvelle génération Cobra est un type de peinture qui produit les résultats magnifiques que vous ne pouvez obtenir qu'avec de la peinture à l'huile, mais sans solvants chimiques tels que la térébenthine. « Une très belle idée », selon Nard. « Bien sûr, vous passez

souvent beaucoup de temps dans votre atelier. En été, vous pouvez encore ouvrir les fenêtres, mais en hiver, c'est un peu moins pratique. De même si vous travaillez avec des groupes de personnes et qu'une grande quantité de peinture est utilisée, c'est mieux de ne pas avoir beaucoup de solvants dans l'air. Je n'ai donc pas à m'inquiéter des problèmes de santé causés par les solvants pour certaines personnes. »

### « Tout le monde peut peindre »

Nard ajoute une touche de plus en plus personnelle à sa peinture. Il réalise également des travaux sur commande basés sur son amour pour les maîtres anciens. Dans l'atelier de Nard à Apeldoorn, on peut admirer et acheter de superbes reproductions de Rembrandt. Pour tous ceux qui veulent maîtriser les techniques de peinture artisanales traditionnelles, Nard a un message: « Je crois que tout le monde peut peindre. Si vous pensez que ça vous plaira, faites un essai, tout simplement. Il y avait beaucoup de choses que je n'arrivais pas à faire non plus, surtout lorsque je me suis lancé. Peindre, c'est essayer, mettre en pratique. Le dévouement est très important pour progresser. J'aime transmettre ce dévouement aux autres. »



“ JE SUIS PARTICULIÈ-  
REMENT INTRIGUÉ PAR  
TOUTE LA TECHNIQUE  
DES MAÎTRES ANCIENS ”



# ZARINA

Situmorang



“

JE SUIS IMMÉDIATEMENT TOMBÉ AMOUREUX DES PEINTURES COBRA. J'AI ÉTÉ SURPRIS DE LA RAPIDITÉ AVEC LAQUELLE JE LES AI INTÉGRÉ À MA PRATIQUE QUOTIDIENNE. JE TRAVAILLE À DOMICILE ET MON APPARTEMENT EST PETIT. L'ODEUR DES PEINTURES À L'HUILE ET DES MÉDIUMS M'APPORTE PAIX ET JOIE. CEPENDANT, D'AUTRES MEMBRES DE MA FAMILLE (MON MARI POUR NE PAS LE NOMMER) NE SONT PAS AUSSI ENTHOUSIASTES QUE MOI. PARFOIS, CELA PEUT ÊTRE TROP MÊME POUR UNE PERSONNE QUI AIME LES ODEURS INTENSES, C'EST DONC UN IMMENSE PLAISIR DE POUVOIR RÉDUIRE LES ODEURS.

CE QUI M'A SURPRIS AVEC LES PEINTURES COBRA, C'EST QU'ELLES M'ONT DONNÉ PLUS DE LIBERTÉ. D'UNE CERTAINE MANIÈRE, C'EST PLUS FACILE POUR MOI DE JOUER AVEC LA TRANSPARENCE ET DE FAIRE COULER LA PEINTURE SI J'UTILISE DE L'EAU. ET, BIEN SÛR, C'EST TELLEMENT PLUS FACILE DE NETTOYER LES PINCEAUX ! C'EST UN PLAISIR QUE J'OUBLIAIS PRESQUE.

”

**Zarina Situmorang**, Russie  
@zarinasant







Interview

# Au laboratoire

**Daphne van Mansom**, Directrice développement produit à Royal Talens

« Les artistes veulent pouvoir être créatifs, sans limite et sont de plus en plus conscients de leur santé et de l'environnement. C'est pourquoi notre vision est d'offrir une solution pour réduire autant que possible l'utilisation de substances nocives sur notre marché à l'avenir. »

**Quelle est la raison du développement de Cobra ?**

Dans les années 90 est née l'idée de créer une peinture à l'huile qui devait pouvoir se diluer à l'eau. Les caractéristiques intrinsèques de la peinture à l'huile devaient être conservées. L'avantage est que vous n'avez pas besoin d'utiliser aucun solvant nocif pendant et après la peinture. C'est mieux pour la santé et l'environnement.

**Comment s'est déroulé le développement de cette nouvelle peinture ?**

Un processus de développement est toujours un processus par essais et erreurs. La technologie ne s'est pas arrêtée

et continue d'évoluer. En tant que techniciens de laboratoire, nous suivons de près toutes les évolutions du monde des matières premières. Des améliorations ont été apportées au fil des ans, de sorte que nous pouvons maintenant dire que Cobra est en effet la peinture à l'huile idéale avec toutes les propriétés positives et de haute qualité qu'une peinture à l'huile traditionnelle possède. Nous continuons de suivre de près les nouveaux développements et les développements à venir pour la collection Cobra sont déjà prévus !

**Comment se fait-il que cette peinture à l'huile se mélange avec de l'eau ?**

Les principaux ingrédients de la peinture à l'huile sont les pigments et l'huile qui sèche. Pour Cobra, l'huile a été modifiée, de sorte que l'huile accepte l'eau. Tout comme la mayonnaise, où le jaune d'œuf assure le mélange de l'huile

Siège de Royal Talens ▲



et de l'eau. Le jaune d'œuf est l'émulsifiant de la mayonnaise. Dans l'ancienne technique de peinture, le tempera à l'œuf, cela fonctionnait déjà ainsi. C'est donc moins étrange qu'il n'y paraît.

**Cobra peut-elle être comparée à la peinture à l'huile traditionnelle ?**

Cobra possède toutes les propriétés de la peinture à l'huile traditionnelle, en termes de rhéologie, viscosité, temps de séchage, force de couleur, résistance à la lumière et brillance. Soyons clairs : il n'y a pas d'eau dans Cobra et pas de solvant dans les huiles traditionnelles. La grande différence, c'est qu'avec Cobra, vous pouvez travailler avec de l'eau et nettoyer les outils avec de l'eau savonneuse.

**Pourquoi avoir choisi le nom de Cobra ?**

Le mouvement CoBrA rejoint parfaitement Cobra. Après la guerre, ce mouvement a révolutionné le monde artistique. Ils peignaient à l'huile, mais d'une

façon totalement innovante : intuitive, colorée et sans règles. La peinture à l'huile Cobra a également changé le monde artistique : peindre à l'huile, mais sans les solvants nocifs, pour pouvoir continuer de peindre à l'huile dans les académies des arts, les salles de classe et à l'intérieur. Avec la peinture à l'huile Cobra, nous souhaitons lancer un nouveau mouvement dans la peinture traditionnelle, avec un résultat final identique.

**Quelle est la vision d'avenir du laboratoire de Cobra ?**

Nous continuerons de suivre de près tous les développements techniques des matières premières. Chaque opportunité d'innover et d'améliorer encore plus les produits existants dans le concept Cobra sera étudiée. En fin de compte, notre vision est d'offrir une solution pour réduire autant que possible l'utilisation de substances nocives sur notre marché à l'avenir. »





# ÉTUDE VS ARTISTE

BOUCHON ORANGE

BOUCHON NOIR

BONNE QUALITÉ

SUFFISAMMENT  
PIGMENTÉ

40 COULEURS EN 40 ML

24 COULEURS EN 200 ML

1 SÉRIE DE PRIX, L'OPTION  
LA PLUS ABORDABLE

LA MEILLEURE QUALITÉ

DEGRÉ DE  
PIGMENTATION  
TRÈS ÉLEVÉ

70 COULEURS EN 40 ML

30 COULEURS EN 150 ML

4 SÉRIES DE PRIX





# NUANCIER

Blanc de zinc +++ PW7/PW4	Blanc titane +++ PW6/PW4	Buff titane +++ PW7/PY42/PBk9	Jaune de cadmium citron +++ PY35	Jaune citron permanent +++ PY184	Rouge de cadmium D +++ PR108	Carmin +++ PR176	Laque de garance +++ PR264	Magenta primaire +++ PV19	Rose persique +++ PW7/PR202	Vert de phtalo +++ PG7	Vert permanent D +++ PG7/PY154	Vert vessie +++ PG7/PY110	Vert olive +++ PG7/PY110/PR264	Vert oxyde de chrome +++ PG17
1 ■ 104	1 ■ 105	3 ■ 291	4 ■ 207	2 ■ 254	4 ■ 306	3 ■ 318	2 ■ 389	3 ■ 369	2 ■ 330	3 ■ 675	3 ■ 619	3 ■ 623	3 ■ 620	4 ■ 668
Jaune primaire +++ PY184/PY154	Jaune transparent M +++ PY128	Jaune permanent L +++ PY154	Jaune de cadmium M +++ PY35	Jaune permanent M +++ PY154	Violet rougeâtre permanent L +++ PR202/PW7	Violet rougeâtre permanent +++ PV23/PR122	Violet +++ PW7/PR122/PV23	Violet bleuâtre permanent +++ PV23/PR122	Violet bleuâtre +++ PW7/PB29/PV23	Ocre jaune +++ PY42	Terre de Sienna naturelle +++ PY42/PBk11	Rouge anglais +++ PR101	Terre de Sienna brûlée +++ PR101	Rouge oxyde transparent +++ PR101
2 ■ 275	3 ■ 272	2 ■ 283	4 ■ 271	2 ■ 284	3 ■ 577	3 ■ 567	3 ■ 536	3 ■ 568	3 ■ 548	2 ■ 227	2 ■ 234	2 ■ 339	2 ■ 411	3 ■ 378
Jaune indien +++ PY110	Jaune de Naples L +++ PW7/PY154/PB24	Jaune de Naples D +++ PW7/PY154/PB24	Jaune permanent D +++ PY154/PO43	Jaune de cadmium D +++ PY35/PO20	Bleu grisâtre +++ PW7/PB29/PBk9	Outremer +++ PB29	Bleu de cobalt +++ PB28	Bleu de cobalt (outremer) +++ PB29/PB15	Bleu royal +++ PW7/PB29	Jaune oxyde transparent +++ PY42	Terre d'ombre naturelle +++ PY42/PBk11	Terre d'ombre brûlée +++ PR101/PBk11	Brun Van Dyck +++ PR101/PBk11	Gris de Payne +++ PBk9/PB15/PV19
3 ■ 244	3 ■ 222	3 ■ 223	2 ■ 285	4 ■ 210	2 ■ 562	2 ■ 504	4 ■ 511	3 ■ 512	3 ■ 517	3 ■ 265	3 ■ 408	2 ■ 409	2 ■ 403	2 ■ 708
												<p>Les plages de couleur sont configurées comme suit :</p> <p>le centre contient la couleur pure. A gauche, elle est mélangée avec du noir d'ivoire et à droite, avec du blanc de titane. Il s'agit d'indiquer le ton et l'intensité de la couleur. Pour les couleurs 104 blanc de zinc et 105 blanc de titane, le côté droit de l'échantillon est mélangé avec du 504 outremer. Les couleurs noires sont uniquement mélangées avec du blanc de titane.</p>		
Orange de cadmium +++ PO20	Orange permanent +++ PY154/PO43	Jaune de Naples rouge +++ PW7/PO43/PB24	Vermillon +++ PO43	Rouge de cadmium L +++ PR108	Bleu Prusse +++ PB27	Bleu céruléum +++ PB35	Bleu céruléum (phtalo) +++ PB15/PW7	Bleu phtalo +++ PB15	Cyan primaire +++ PB15/PW7	Noir d'ivoire +++ PBk9	Noir de bougie +++ PBk9/PB29			
4 ■ 211	2 ■ 266	3 ■ 224	2 ■ 311	4 ■ 303	3 ■ 508	4 ■ 534	2 ■ 535	3 ■ 570	2 ■ 572	1 ■ 701	1 ■ 702			
										<p><b>Explications des symboles</b></p> <p>S Ces couleurs sont également disponibles en qualité Cobra Study. Le prix de Cobra Study est moins élevé que celui de Cobra Artist, parce que la peinture contient moins de pigments. Cobra Study n'a pas de série de prix. Certaines couleurs de Cobra Study ont une opacité différente.</p> <p><b>Degré de résistance à la lumière</b></p> <p>+++ = au moins 100 ans de résistance à la lumière dans des conditions de musée (l'ensemble des 70 couleurs)</p> <p>++ = 25 à 100 ans de résistance à la lumière dans des conditions de musée</p> <p>+ = 10 à 25 ans de résistance à la lumière dans des conditions de musée</p> <p>o = 0 à 10 ans de résistance à la lumière dans des conditions de musée</p> <p>La résistance à la lumière de toutes ces couleurs a été testée conformément aux normes ASTM D4303.</p>				
Rouge pyrrole L +++ PR254/PO43	Rouge transparent M +++ PR207	Rouge de cadmium M +++ PR108	Rouge pyrrole +++ PR254	Rouge pyrrole D +++ PR254/PR264	Bleu turquoise +++ PW7/PB15/PG7	Bleu turquoise phtalo +++ PB15/PG7	Vert jaunâtre +++ PG7/PY154	Vert permanent L +++ PG7/PY154	Vert émeraude +++ PW7/PG7/PY154					
3 ■ 340	3 ■ 317	4 ■ 314	3 ■ 315	3 ■ 345	3 ■ 522	3 ■ 565	3 ■ 617	3 ■ 618	2 ■ 615					

## Lettre derrière le nom de la couleur :

L = clair, M = moyen, D = foncé

266 = numéro de couleur

2 = série de prix (seul Cobra Artist a des séries de prix)

PY154/PO43 = pigments utilisés

## Opacité

□ = transparent (13 couleurs)

▨ = semi-transparent (7 couleurs)

▩ = semi-opaque (24 couleurs)

■ = opaque (26 couleurs)



Une même couleur peut avoir différentes apparences. C'est parce que chaque couleur a un ton supérieur et un ton inférieur. Surtout lors de l'utilisation de couleurs transparentes, il est important de connaître le ton d'un pigment. Une couleur peut apparaître plus foncée dans une petite quantité de peinture en raison de la densité des particules de pigment, mais une fois appliquée en couche mince ou mélangée au blanc, les véritables tons de la couleur apparaîtront.

Une teinte rouge apparemment foncée, par exemple, lorsqu'elle est mélangée avec du blanc peut se transformer en un rose vif ou un ton plus orange. Comme la peinture ne peut pas être testée en magasin, nous vous fournissons volontiers plus d'informations sur le ton de la couleur à l'aide de nos nuanciers.





# IRMA DE BRUIJNE



**DE LA TEEKENSCHOOL DU RIJKSMUSEUM, Pays-Bas**

📷 rijksmuseum

Notre entretien se passe en ligne et Irma de Bruijne, directrice des ateliers de la Teekenschool du Rijksmuseum, est chez elle dans son atelier. Elle me montre (avec la caméra) du très beau travail, réalisé avec de la peinture. Cependant, elle brode beaucoup plus souvent à partir d'une trame ou d'une forme primitive, avec de minuscules grains de riz ou des couleurs végétales. Elle a réalisé un certain nombre d'œuvres avec trois autres artistes lors d'un séjour en Inde où ils ont utilisé l'ancienne technique indienne de « l'impression en bloc ». J'espère que bientôt on pourra à nouveau voyager...

**Quelle formation avez-vous suivie ?**

Je suis diplômée de l'académie d'art ArtEZ d'Arnhem dans la section Design architectural / monumental. J'ai réalisé de très grandes illustrations qui étaient toujours plus grandes que moi !

ès mes études, j'ai accompli beaucoup de choses et de missions différentes. J'ai notamment enseigné aux enfants et aux adultes à « Wherelant ». J'ai également eu deux enfants et j'ai déménagé d'Amsterdam à Beemster. Je suis entourée d'une belle nature, de plantes et de fleurs. La nature reste toujours un point de départ important pour moi.

**Révélation dans l'usine de peinture Royal Talens**

À cette époque, il y a environ 25 ans, je suis allée chez Talens pour la première fois. J'y ai suivi un cours de deux jours et nous avons pu jeter un coup d'œil à l'usine de peinture. J'étais conquise ! Je m'attendais à voir des bandes transporteuses, ce que j'aime aussi, mais ce n'était pas du tout comme ça. J'ai vu comment la peinture était frottée, quelles matières premières étaient utilisées et le grand nombre de personnes impliquées. Lorsque vous voyez cela, vous comprenez aussi pourquoi la peinture est si précieuse et pourquoi elle est de si bonne qualité. C'était une véritable révélation.



**La Teekenschool du Rijksmuseum**

Au cours de ma formation « Didactique des beaux-arts », j'ai effectué un stage au Musée Van Gogh. J'y suis ensuite restée 10 ans ! J'ai également travaillé en freelance dans d'autres musées tels que le Stedelijk Museum. Un jour, une amie m'a demandé : « Ce poste à la Teekenschool du Rijksmuseum ne serait-il pas quelque chose pour toi ? » Il s'est avéré que tout le monde sauf moi était déjà au courant de ce poste. J'ai eu de la chance de décrocher ce poste car il était fait pour moi et le travail me plaît toujours autant ! Le Rijksmuseum voulait offrir plus d'éducation et cela a été abordé en grand et d'une manière différente. La Teekenschool travaille toujours à partir

de la collection du Rijksmuseum et c'est une collection tellement incroyable que vous ne vous en lassez jamais. Chaque œuvre et chaque artiste représentent une technique différente ou un autre aspect intéressant à explorer et à exploiter. En fait, Royal Talens fait la même chose. Ils examinent ce qu'on peut faire avec les techniques anciennes et modernes. C'est peut-être pour cela que Royal Talens m'intéresse autant, car quelque part, nous partageons les mêmes origines. Parce que faire de l'art commence par le matériel. Vous fabriquez le matériel et nous avons l'art, et je suis en quelque sorte un intermédiaire.

Rijksmuseum ▼



« C'EST UN MATÉRIAU CONTEMPORAIN. À CETTE ÉPOQUE OÙ L'ENVIRONNEMENT ET LA SANTÉ SONT TRÈS IMPORTANTS, NOUS AVONS CHOISI D'UTILISER CETTE PEINTURE À L'HUILE MODERNE. »





### Peinture à l'huile Cobra à la Teekenschool

De nos jours, les artistes ne savent pas vraiment de quoi est fait le matériel et quelle est la nature des matières premières : ils achètent simplement un tube. Auparavant, il était important pour l'artiste d'avoir des connaissances du matériel. Il fallait savoir comment les différents matériaux réagissent les uns aux autres. Nous avons en fait un peu perdu ces connaissances, mais d'un autre côté, les gens sont plus curieux. Ils veulent enquêter sur la manière dont les matériaux étaient utilisés dans le passé, puis imiter cela. C'est ce que je remarque à la Teekenschool. Nous leur montrons comment fonctionne l'ancienne technique de peinture à l'huile, mais à la Teekenschool, nous n'utilisons que de la peinture à l'huile diluable à l'eau Cobra.

### Nous avons choisi Cobra pour plusieurs raisons :

- Avec l'huile Cobra, vous n'avez pas besoin d'utiliser de solvants nocifs. C'est beaucoup mieux pour la santé de tous, surtout parce que beaucoup de gens travaillent dans une pièce et que certaines personnes peuvent être allergiques aux solvants comme la térébenthine.
- C'est très agréable de pouvoir constater l'effet, c'est simplement une très bonne peinture à l'huile et l'on obtient de beaux résultats. C'est vraiment un excellent produit.
- C'est un matériau contemporain. À cette époque où l'environnement et la santé sont très importants, nous avons choisi d'utiliser cette peinture à l'huile moderne.

Je ne pensais pas seulement à moi ou au Rijksmuseum. Je pense beaucoup plus loin que cela, car je pense que c'est la peinture à l'huile du futur. Nous évoluons avec le temps !



# MARU

Godàs



“ J'AIME LA BRILLANCE ET LES POSSIBILITÉS DES PEINTURES À L'HUILE. J'AI DÛ ARRÊTER DE LES UTILISER EN RAISON DE CERTAINES INTOLÉRANCES À LA TÉRÉBENTHINE, MAIS MAINTENANT JE PEUX À NOUVEAU PEINDRE AVEC DES COULEURS À L'HUILE GRÂCE À LA FORMULE INODORE DE COBRA. ”

Maru Godàs, Espagne  
@marugodas









“ UN NOUVEAU FILM  
D'ANIMATION PEINT  
À LA MAIN  
« LES PAYSANS » ”

# « FILM »

## « LES PAYSANS »

« La Passion Van Gogh », le premier film d'animation peint à la main sur la vie de Vincent van Gogh qui a de nombreux fans dans la monde entier et a été nommé aux Oscars !

BreakThru Films a commencé la réalisation de sa nouvelle production : « The Peasants ». Pour la production de ce film, plus de 1 300 litres de peinture à l'huile Cobra seront utilisés.

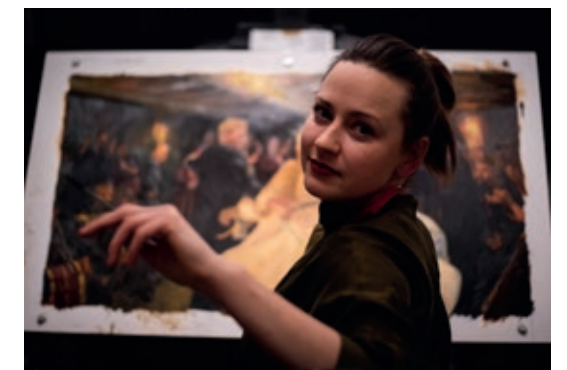
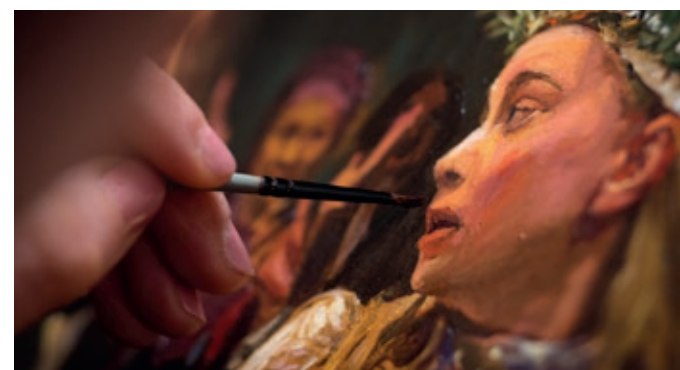
Grâce à Cobra, les près de 70 artistes peintres engagés pour colorier les images cadrées pour « Les Paysans » pourront travailler et nettoyer leur matériel sans essence de pétrole et de térébenthine, ce qui est mieux pour l'environnement et la santé des artistes. Selon BreakThru Films, les peintures de qualité artiste possèdent une pigmentation extrêmement élevée, pour appliquer des couleurs pures et très saturées sur les nombreuses toiles utilisées dans le film.

### À propos du film

« Les Paysans » est basé sur le roman récompensé par un prix Nobel de Wladyslaw Stanislaw Reymont et sera réalisé sous la direction de Dorota Kobiela. Le film raconte l'histoire tragique d'une paysanne appelée Jagna qui est amoureuse d'un homme, Antek, mais est forcée d'épouser son père beaucoup plus vieux et riche, un paysan du nom de Boryna. Avec le temps, la jalousie et la haine des villageois s'abattent sur Jagna qui devra se battre pour son indépendance. Cette histoire merveilleusement décrite a lieu dans la campagne polonaise, avec en arrière-plan les saisons qui changent, le dur labeur dans les champs et les jours fériés traditionnels du pays.

La formation des artistes a débuté en mars 2021, après quoi ils commenceront à travailler sur les cadres du film. La première du film « Les Paysans » doit avoir lieu fin 2022.

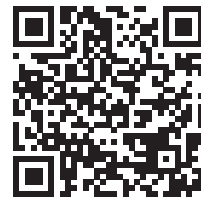
Pour plus d'informations sur l'équipe, l'histoire et le studio, consultez le site internet : [www.thepeasantsmovie.com](http://www.thepeasantsmovie.com)







# Chulinya Remmelzwaal



REGARDEZ LA VIDÉO !

**PROFESSEUR D'ART,** Pays-Bas  
**DIPLÔMÉ DE L'ART ACADEMY**  
@ chulinya

Travailler avec Cobra est vraiment génial ! Je préfère travailler avec des couleurs très vives et inclure un peu plus de texture dans mon travail. Avec la peinture à l'huile Cobra, les couleurs apparaissent clairement et les textures restent les mêmes une fois la peinture sèche, ce qui fait la différence entre la peinture acrylique et la peinture à l'huile.

Il n'y a aucune raison pour que je ne peigne pas avec de la peinture à l'huile Cobra. C'est exactement la même chose que la peinture à l'huile traditionnelle. Sauf qu'elle est moins nocive, étant donné qu'on utilise de l'eau pour la mélanger et la nettoyer au lieu de la térébenthine.



# Marc Sylla

**ÉTUDIANT,** Pays-Bas  
**ACADÉMIE D'ART, DEUXIÈME ANNÉE**  
@ bysylla

À l'académie d'art, il n'est plus permis de peindre avec de la peinture à l'huile traditionnelle à cause de la térébenthine. Cobra représente une bonne solution, car elle nous permet de poursuivre notre tradition. C'est en fait « the way to do it » ; les maîtres anciens ont travaillé avec cela aussi et je veux essayer d'être à la hauteur. La peinture à l'huile reste en place, elle ne rétrécit pas et ne coule pas. On voit mieux les coups de pinceau et c'est simplement plus beau.

J'avais déjà travaillé avec de la peinture à l'huile, mais je trouvais que c'était un peu compliqué avec la térébenthine, donc j'ai abandonné. Mais maintenant, avec Cobra, c'est facile, parce qu'il suffit de nettoyer son pinceau avec de l'eau. C'est très bien ça.



REGARDEZ LA VIDÉO !

REGARDEZ LA VIDÉO !



# Jonat Deelstra



**ARTISTE,** Pays-Bas  
**CRÉE PRINCIPALEMENT DES ŒUVRES FIGURATIVES AVEC DES THÈMES SOCIAUX**  
@ jonatdeelstra

Normalement, je peins avec de la peinture à l'huile traditionnelle, mais vous êtes toujours entouré de térébenthine. Cela donne une très mauvaise odeur à votre studio, vous donne des maux de tête et après une journée de travail avec, je remarque que je deviens incroyablement lent.

Et j'ai remarqué qu'elle me causait beaucoup de problèmes mentaux et physiques. On se rend compte que c'est vraiment mauvais pour les poumons. La mémoire à court terme ne marche plus et si je passais une journée entière dans mon atelier, même avec les fenêtres ouvertes, lorsque je rentrais chez moi à vélo, je me sentais complètement perdu. Bon, je suis encore jeune,

vous savez, je ne voulais pas que ça continue comme ça trop longtemps. Je suis donc très heureux qu'il y ait une alternative. Peinture à l'huile Cobra.

J'en suis vraiment fan. C'est très agréable de simplement pouvoir utiliser de l'eau, ça marche vraiment très bien, c'est cool. J'aurais pu m'attendre à ce que ce soit une version inférieure, mais en fait le fonctionnement est le même. Les pigments sont également très brillants et intenses.

C'est vraiment top ! Avec Cobra, on peut travailler avec de la peinture à l'huile sans déranger les autres.



# Lenna van Ooijen

**ARTISTE,** Pays-Bas  
**ET TRAVAILLE DANS UN MAGASIN DE FOURNITURES DE BEAUX-ARTS**  
@ lennelotje

Je travaille dans un magasin et lorsque les gens veulent travailler avec de la peinture à l'huile, je recommande souvent la peinture à l'huile diluable à l'eau, car elle n'est pas nocive pour la santé.

Je pense que la peinture Cobra est la meilleure et que sa qualité sera toujours garantie. J'ai la certitude que la peinture avec laquelle je travaille résiste à plus de 100 ans et qu'elle ne se décolle pas de ma toile après 50 ans.

REGARDEZ LA VIDÉO !









Interview

# JUSTIN VAN DEN BERG

**ARTISTE DE NATURE MORTE.**

SYDNEY, AUSTRALIE

📷 justinvandenberg

Au départ, j'ai commencé avec les aquarelles. J'ai ensuite travaillé pendant plusieurs années avec des acryliques. J'ai alors décidé que je voulais expérimenter avec des huiles et j'ai découvert que j'étais allergique aux solvants que vous devez utiliser avec les huiles. Je suis ensuite tombé sur la marque Cobra. Pour moi, Cobra c'était la solution, parce que vous n'avez pas besoin de solvants et que les pinceaux se nettoient à l'eau. C'était donc une belle association de solubilité dans l'eau et d'huile.

Ce qui est bien avec la peinture à l'huile Cobra (après avoir travaillé avec de l'acrylique), c'est que lorsque je trace avec mon pinceau, la marque reste exactement en place et l'intégrité de mon coup de pinceau est maintenue. Les couleurs ne s'aplatissent pas en séchant. Et elles ne s'assombrissent pas en séchant. Je trouve aussi que j'ai beaucoup de contrôle et de liberté avec Cobra.

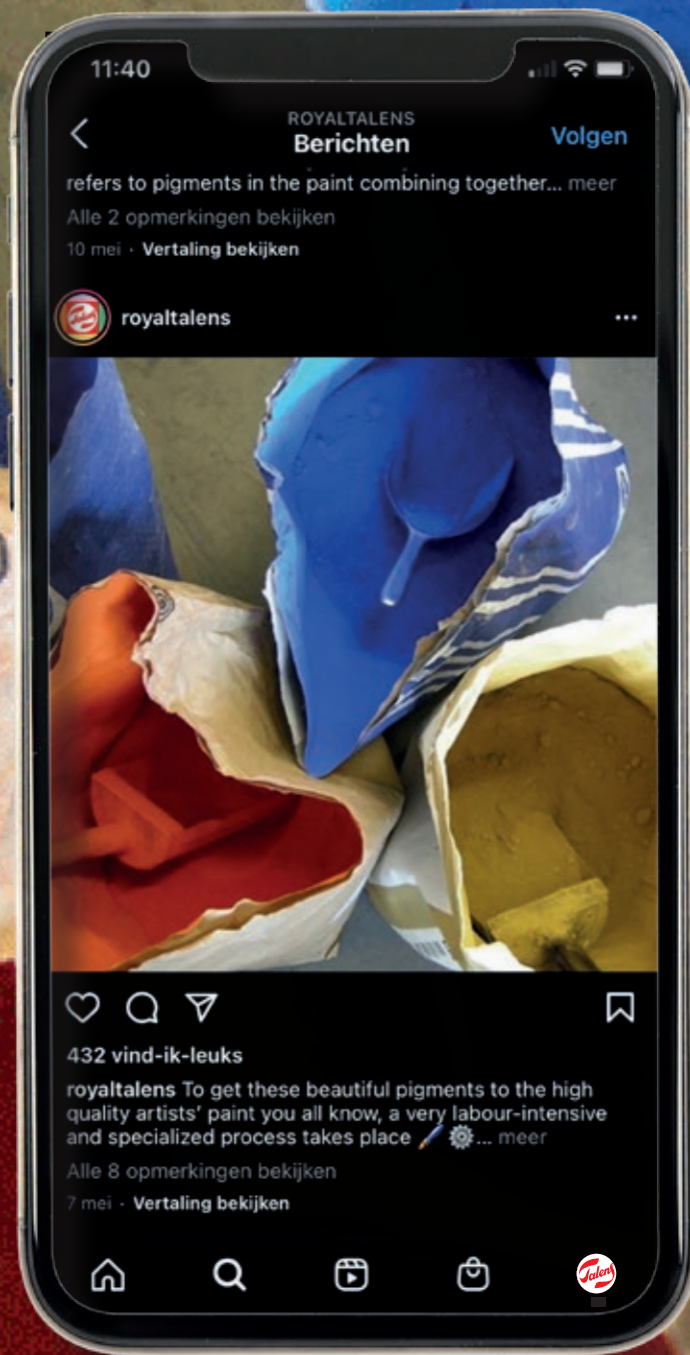
REGARDEZ LA VIDÉO !



« LE COUP DE  
PINCEAU RESTE  
LÀ OÙ JE L'AI  
TRACÉ »

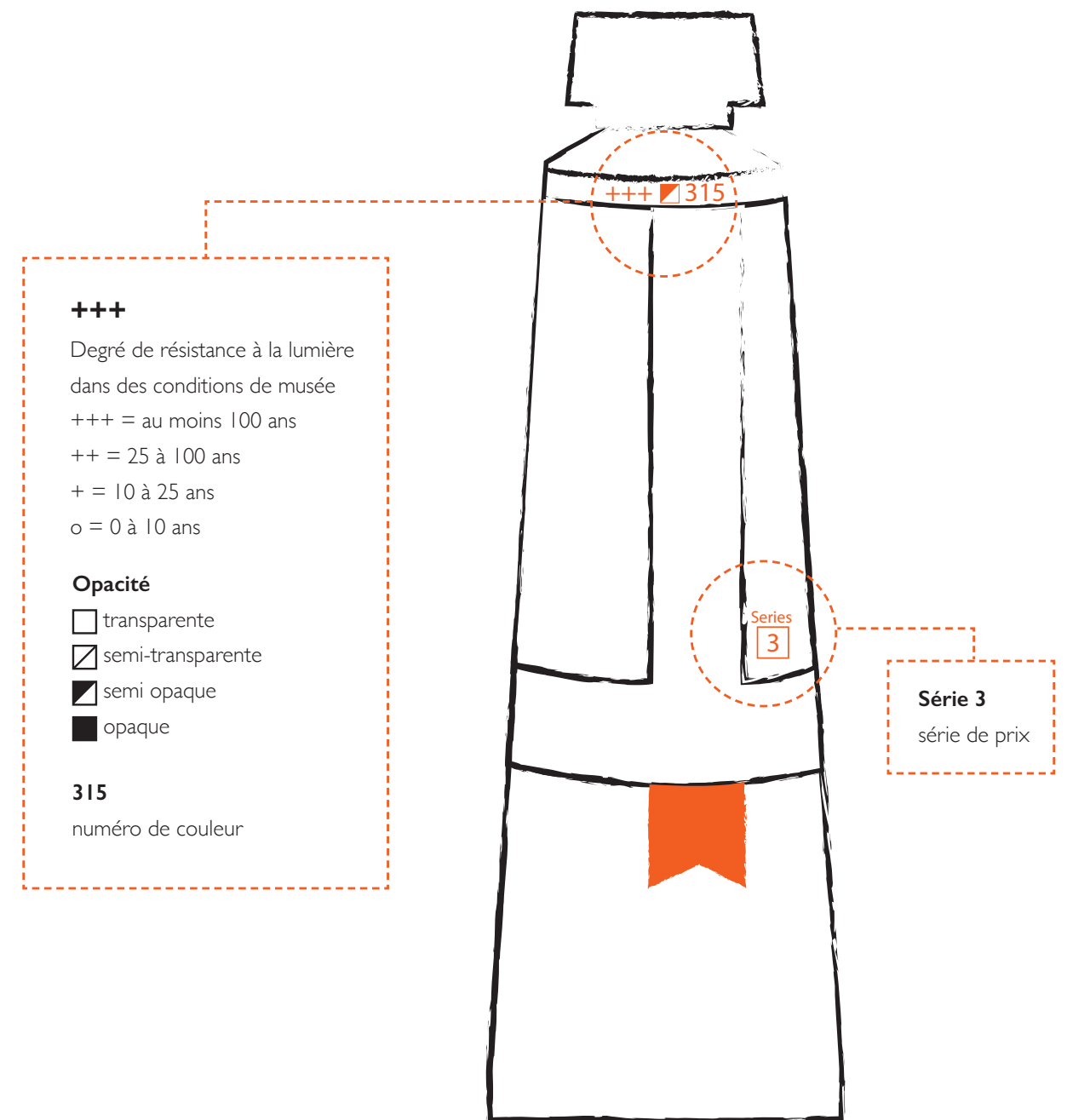


# SUIVEZ-NOUS SUR INSTAGRAM !



## #HUILESCOBRA #PEINTUREALHUILE #PEINTUREALHUILECOBRA #JOINTHEREVOILUTION

# EXPLICATION DES SYMBOLES SUR LES TUBES



L'assortiment Cobra Artist comprend 70 couleurs intenses, transparentes, semi-transparentes, semi-opaques et opaques. Toutes les couleurs ont le degré maximal de résistance à la lumière (+++). C'est-à-dire qu'elles ne changent pas pendant au moins 100 ans si conservées sous conditions de musée. L'assortiment comprend 32 couleurs mono pigmentées. Nous proposons aussi 10 couleurs à base de pigments très exclusifs, tels que cadmiums, cobalts et oxyde de chrome et un rouge et jaune oxyde transparents exceptionnels.



“ JE TRAVAILLE DANS UN  
MAGASIN ET LORSQUE LES  
GENS VEULENT TRAVAILLER  
AVEC DE LA PEINTURE À  
L'HUILE, JE RECOMMANDE  
SOUVENT LA PEINTURE À  
L'HUILE DILUABLE À L'EAU,  
CAR ELLE N'EST PAS NOCIVE  
POUR LA SANTÉ. ”

Lenna van Ooijen, Pays-Bas  
@lennelotje





# JEFF OLSON



## DIRECTEUR DE L'ÉDUCATION ARTISTIQUE

ROYAL TALENS AMÉRIQUE DU NORD

 jeffolsonart

Dès les années soixante-dix, avec une conscience environnementale accrue et une meilleure connaissance des effets négatifs sur la santé des pratiques de peinture traditionnelles, il devenait important pour les artistes travaillant à l'huile de trouver une alternative à l'utilisation conventionnelle de solvants tels que l'essence de pétrole et de térébenthine.

Après plusieurs décennies d'essais et de débats et des années de scepticisme, les peintures à l'huile diluables à l'eau se sont avérées être la meilleure solution, offrant aux enthousiastes de la peinture à l'huile une alternative viable pour leurs œuvres.

Le succès de Cobra est le fruit d'un travail conjoint dans de nombreux domaines. L'éducation a joué un rôle essentiel pour réfuter les nombreux mythes autour des peintures à l'huile diluables à l'eau. Une compréhension de base des processus chimiques impliqués et leur rapport à la formulation et au fonctionnement des peintures à l'huile ont fait en sorte que les artistes ont commencé à faire

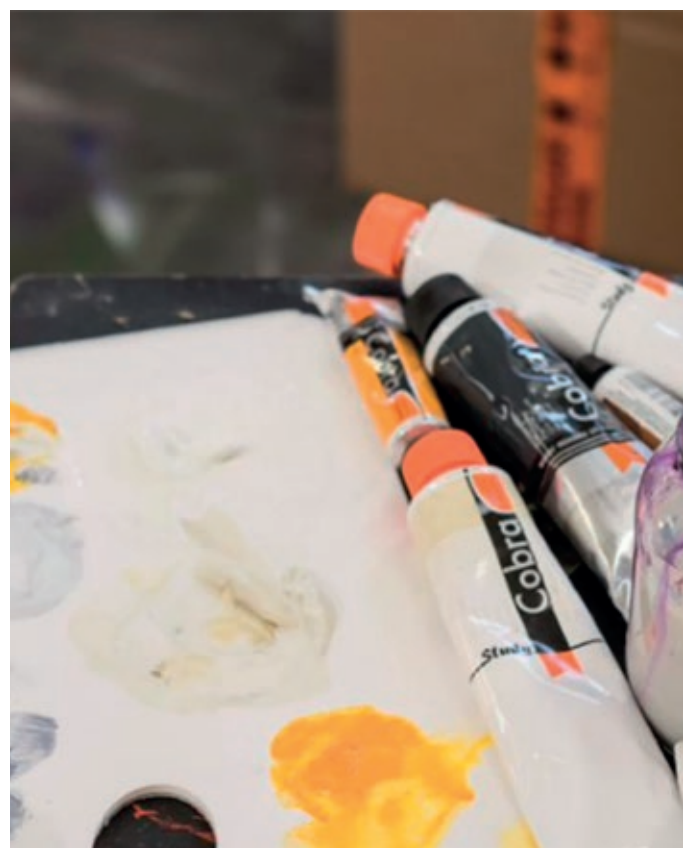
confiance à la stabilité et aux propriétés de cette peinture à l'huile exceptionnelle. Cette éducation a fourni des informations précieuses à propos de Cobra aux artistes, telles que la possibilité d'utiliser Cobra avec les peintures à l'huile traditionnelles, parmi d'autres meilleures pratiques utiles en atelier.

« UNE VRAIE  
PEINTURE À  
L'HUILE AVEC UNE  
CONSISTANCE  
RICHE ET  
ONCTUEUSE »

Des témoignages d'artistes éminents ont créé un culte parmi les enthousiastes, qui dans leur effort de dépasser les maîtres ont formé une communauté dédiée d'artistes qui profitent maintenant de la liberté ultime qu'offrent les produits Cobra. Vous pouvez « peindre sans solvants avec Lori McNee » sur [lorimcnee.com](http://lorimcnee.com), ou « peindre sainement », avec la coloriste du sud, Karen Weihs sur [karenweihsart.com](http://karenweihsart.com). Au bout du compte, la réussite éblouissante de cette peinture révolutionnaire est due à la qualité authentique du produit en lui-même. Une vraie peinture à l'huile avec une

consistance riche, crémeuse et une couleur brillante, les propriétés de Cobra et les résultats éclatants obtenus par des artistes de tout niveau, ont confirmé le choix des peintres d'Amérique du Nord pour cette peinture.

Si vous recherchez une alternative pour l'utilisation de solvants dans vos peintures à l'huile, Cobra vous libérera des effets néfastes sur l'environnement et la santé associés à l'essence de térébenthine et de pétrole, tout en fournissant l'expérience de peinture agréable associée aux peintures à l'huile.



“ SI VOUS RECHERCHEZ  
UNE ALTERNATIVE POUR  
L'UTILISATION DE SOLVANTS  
DANS VOS PEINTURES À  
L'HUILE, COBRA VOUS  
LIBÉRERA DES EFFETS NÉFASTES  
SUR L'ENVIRONNEMENT  
ET LA SANTÉ ”



“ J'UTILISE DES PEINTURES À L'HUILE POUR DES TRAVAUX RAPIDES ALLA PRIMA. LORSQUE JE SUIS DANS MON ATELIER ET QUE J'ÉPROUVE UN BESOIN URGENT DE PEINDRE, LA PEINTURE À L'HUILE COBRA EST LA PLUS RAPIDE ET LA PLUS SIMPLE À UTILISER. LE MÉLANGE DE PEINTURE EST PARFAIT POUR LES COUPS DE PINCEAU DOUX ET FINS LORSQUE VOUS UTILISEZ LE MÉDIUM COBRA ET LA PÂTE À PEINDRE COBRA. ELLE RESTE ÉGALEMENT FRAÎCHE SUR LA PALETTE PENDANT DES JOURS, CE QUI ME PERMET DE TRAVAILLER AVEC LA MÊME PEINTURE SUR PLUSIEURS JOURS ET DES SESSIONS DIFFÉRENTS. DE PLUS, LE NETTOYAGE EST SI RAPIDE QU'IL ME PERMET D'EFFECTUER DES TEMPS DE TRAVAIL COURTS. ”

**Alejandro Casanova Barberán**, Espagne

📷 casanova\_ale









# JOIN THE REVOLUTION!



## MIX & CLEAN WITH WATER

- ✓ **Peinture à l'huile sans solvant**
- ✓ **Environnement sain**
- ✓ **Nettoyez facilement les matériaux à l'eau et au savon**
- ✓ **Peinture à l'huile de qualité professionnelle**

# La nouvelle génération de couleurs à l'huile.

# COBRA

En revendiquant fièrement un avenir sans solvants. En offrant le luxe du matériel facile à nettoyer avec du savon et de l'eau. Profitez de la beauté de la peinture à l'huile de qualité professionnelle. Et de la liberté de peindre partout.

- Cobra est disponible en 2 niveaux de qualité : Cobra Artist et Cobra Study. Les deux qualités utilisent les mêmes pigments. Cobra Artist contient plus de pigment et les pigments sont broyés plus finement pendant le processus de production
- Cobra Artist est disponible en 70 couleurs, toutes avec le degré de résistance à la lumière le plus élevé possible (+++) : au moins 100 ans de résistance à la lumière dans des conditions de musée
- Fabriquée avec les meilleurs pigments modernes et des huiles siccatives de première qualité, pour de belles couleurs avec un excellent pouvoir colorant grâce à sa charge en pigments élevée et à son broyage extra fin
- L'assortiment propose des pigments exclusifs, tels que les cadmiums, les cobalts et les oxydes de chrome, ainsi que des alternatives sans cadmium (couleurs permanentes)
- Une gamme complémentaire de médiums et de vernis est disponible, spécialement conçus pour Cobra
- La peinture à l'huile Cobra se mélange bien à l'eau, sans compromettre la qualité
- Cobra peut être utilisée en conjonction avec des huiles traditionnelles et lorsqu'elle est mélangée à un rapport de Cobra 4:1, le mélange conserve sa capacité à être diluée et nettoyée avec de l'eau





# QUESTIONS FREQUEMMENT POSÉES!?

## 1. QU'EST-CE QUE COBRA ?

Cobra est une peinture à l'huile et comme toute peinture à l'huile, elle se compose d'un colorant (pigment) et d'un liant (une huile siccative: huile de lin). Cobra ne contient donc pas d'eau, mais peut être mélangée avec de l'eau.

## 2. COMMENT SE FAIT-IL QU'ON PEUT MÉLANGER LES COULEURS À L'HUILE AVEC DE L'EAU ?

Pour permettre le mélange d'huile et d'eau, vous avez besoin d'un additif. C'est ce qu'on appelle un émulsifiant et il crée un mélange stable de petites gouttelettes d'huile dans l'eau.

## 3. QUELLES SONT LES DIFFÉRENCES ENTRE LES COULEURS À L'HUILE DILUABLES À L'EAU COBRA ET LES AUTRES COULEURS À L'HUILE ?

La seule différence est que si la térébenthine ou l'essence de pétrole sont nécessaires avec la peinture à l'huile traditionnelle, on peut utiliser de l'eau avec Cobra. La dilution de la peinture et le nettoyage de vos pinceaux peuvent tous être effectués avec de l'eau. L'eau remplace l'essence de pétrole. Vous travaillez sans solvants, votre atelier ne sera donc pas rempli d'odeurs et de vapeurs nocives causées par les solvants. C'est mieux pour vous et pour votre environnement.

## 4. PEUT-ON UTILISER LES MÊMES TECHNIQUES POUR COBRA QUE POUR L'HUILE TRADITIONNELLE ?

Oui, les couleurs à l'huile diluables à l'eau Cobra peuvent être utilisées pour toutes les techniques de peinture à l'huile : peinture alla prima (mouillé

sur mouillé) - Peinture par couches - Glacis - peinture impasto.

## 5. QUELS SUPPORTS SONT UTILISÉS POUR PEINDRE AVEC COBRA ?

Les châssis entoilés avec une préparation universelle sont le bon choix. Ces toiles sont préparées avec plusieurs couches de Gesso : une bonne base pour de nombreux types de peinture. Les couleurs à l'huile adhèrent bien à la couche de Gesso. > Si vous souhaitez utiliser de la peinture à l'huile sur papier, nous avons une excellente nouvelle : Cobra a maintenant du papier pour couleur à l'huile ! Il s'agit d'un papier spécialement préparé avec une couche externe qui empêche l'huile de pénétrer dans le papier.

## 6. EST-CE QU'IL FAUT METTRE UN VERNIS SUR UN TABLEAU PEINT À L'HUILE DILUABLE À L'EAU COBRA ?

Oui, la prise d'oxygène et donc le processus de vieillissement sont ralentis par un vernis final. En même temps, le niveau de brillance final est déterminé et la peinture est protégée de la contamination atmosphérique.

Le vernissage est possible à épaisseur de couche normale après environ un an de séchage.

Cobra a des vernis à faible odeur en bombe aérosol. Des vernis pour couleurs à l'huile traditionnelles peuvent également être utilisés. Regardez la vidéo sur le site web sur le vernissage des peintures Cobra.

## 7. PUIS-JE DILUER FORTEMENT LA PEINTURE COBRA AVEC DE L'EAU ET L'UTILISER POUR PEINDRE À L'AQUARELLE ?

C'est possible, à condition de respecter les conseils suivants. En ajoutant un peu de peinture à l'eau, on obtient une peinture à l'huile très liquide et transparente. Par contre, en utilisant une très grande quantité d'eau, l'huile fortement diluée n'offre pas suffisamment de protection aux pigments.

Ceci ne pose pas de problèmes pour une première couche qui sera couverte plus tard par une couche de peinture plus onctueuse ou bien diluée avec du médium. Si une œuvre est peinte en utilisant uniquement de la peinture fortement diluée, il est conseillé d'ajouter au moins 20 % de médium à peindre Cobra à l'eau.

## 8. EST-CE QUE JE PEUX MÉLANGER LES COULEURS À L'HUILE TRADITIONNELLES ET LES COULEURS À L'HUILE COBRA DILUABLES À L'EAU ?

Oui, la peinture à l'huile diluable à l'eau Cobra est une peinture à l'huile pure et elle peut également être diluée avec des solvants tels que l'essence de pétrole et la térébenthine. Les mélanges avec de la peinture à l'huile traditionnelle ne pose donc aucun problème. Et si vous souhaitez toujours mélanger avec de l'eau, conservez le rapport 4:1 pour Cobra par rapport à la peinture à l'huile traditionnelle.

## 9. QUELLES SONT LES COULEURS DE BASE DE COBRA ?

Nous recommandons les couleurs suivantes com-

me palette de base. Avec ces couleurs, un large spectre chromatique peut être obtenu :

- Blanc de titane 105
- Jaune Citron Permanent 254
- Magenta primaire 369
- Cyan primaire 572
- Outremer 504
- Terre d'ombre brûlée 409

Regardez la vidéo sur le site web sur la « Palette de base ».

## 10. EST-CE QUE JE PEUX MÉLANGER COBRA À DES COULEURS ACRYLIQUE ?

En principe, cela est techniquement possible. Cependant, nous le déconseillons fortement car les effets à long terme sont inconnus.

## 11. QUEL EST LE TEMPS DE SÉCHAGE DE COBRA ?

Comment accélérer le séchage des couleurs Cobra ? Le temps de séchage est similaire à celui de la peinture à l'huile traditionnelle. Le temps de séchage dépend des conditions de travail (température et lumière) et de la couleur utilisée.

Les couches fines auront besoin de 2 à 7 jours avant que la peinture soit sèche (au toucher), d'autres couleurs peuvent avoir besoin de jusqu'à 1 mois pour une couche légèrement plus épaisse. Le médium à peindre à séchage rapide Cobra 093 est un médium qui peut être mélangé à la peinture pour réduire le temps de séchage des couleurs Cobra.



USP	Peinture acrylique	Huile traditionnelle	Huile cobra
Aucun solvant nocif nécessaire, mieux pour votre santé	✓	✗	✓
Diluable à l'eau	✓	✗	✓
Les matériaux peuvent être nettoyés avec de l'eau et du savon	✓	✗	✓
Peut être utilisée à l'intérieur des salles de classe ou à la maison	✓	✗	✓
Volume élevé, même après le séchage de la peinture	✗	✓	✓
Les coups de pinceau restent visibles après le séchage de la peinture	✗	✓	✓
Pas de changement de couleur entre mouillé et sec	✗	✓	✓
Finition brillante une fois sec	✗	✓	✓
Séchage lent (technique mouillé sur mouillé)	✗	✓	✓

Titre du produit	Numéro d'article
Tube Cobra Artist de 40 ml	2105...0
Tube Cobra Artist de 150 ml	2107...0
Tube Cobra Study de 40 ml.	2505...0
Tube Cobra Study de 200 ml.	2508...0
Set d'essai Cobra Artist 6 X 20 ml	21820406
Set débutant Cobra Artist 5 X 40 ml	21820505
Set économique Cobra Artist 10 X 40 ml	21820510
Cadeau Cobra Artist 10X40 ml + Accessoires	21820511
Set de mélange Cobra Artist	21820405
Set Cobra Study 6 X 20 ml	25820406
Set Cobra Study 12 X 20 ml	25820412
Set de mélange Cobra Study 5 X 40 ml	25820505
Set Cobra Study 10 X 40 ml	25820510
Savon Cobra	88009032
Set de pinceaux pour couleurs à l'huile Cobra diluables à l'eau série 215 (no. 10-16)	90921534
Médium à peindre Cobra 091 flacon 75 ml	24281091
Médium à glacis Cobra 092 Flacon 75 ml	24281092
Médium à peindre Cobra 091 flacon 250 ml	24301091
Médium à glacis Cobra 092 flacon 250 ml	24301092
Médium à peindre à séchage rapide Cobra 093 flacon 75 ml	24281093
Médium à peindre à séchage rapide Cobra 093 flacon 250 ml	24301093
Pâte à peindre Cobra 087 Tube de 60 ml.	24061087
Pâte à peindre Cobra 087 Tube de 200 ml.	24081087
Vernis Cobra brillant 102 Aérosol 400 ml	95163102
Vernis Cobra mat 103 Aérosol 400 ml	95163103
Vernis Cobra satin 118 Aérosol 400 ml	95163118
Papier pour peinture à l'huile Cobra A4	93050002
Papier pour peinture à l'huile Cobra A3	93050001

## EUROPE

### Pays-Bas

Siège social

Royal Talens B.V.

Adresse postale

B.P.4

7300 AA Apeldoorn

Pays-Bas

Adresse de visite

Sophialaan 46

7311 PD Apeldoorn,

Pays-Bas

Bureau des ventes à l'exportation

Tél.: +31 55 5274700

info@royaltalens.com

Support commercial Belgique

Tél.: (02) 2572140

E-mail : belgium@royaltalens.com

Support commercial Pays-Bas

Tél.: 055 - 5274 782/780

E-mail : vkn@royaltalens.com

### Royaume-Uni

R. Talens UK Ltd.

First Floor, Unit 2

Millars Brook

Molly Millers Lane, Wokingham

Berkshire, RG41 2AD

Freephone 0800 995 6500

sales.office@royaltalens.com

### France

Talens France SARL

Les Sittelles Hall E,

13 rue de la Perdrix

CS 52344 Tremblay-en-France

95941 Roissy CDG Cédex

Tel.: +33 (0)1 4817 8181

service.client@royaltalens.com

### Espagne & Portugal

Talens España S.A.

c/Miguel Hernandez, 39 3e étage

08908 – Hospitalet de Llobregat (Barcelona)

Tél.: +34 93 3368750

Fax : + 34 93 3368754

informacion@royaltalens.com

### Suisse

Talens AG

Industriestrasse 68

4657 Dulliken

Tél.: + 41 (0)62 - 285 5050

info.ch@royaltalens.com

## Allemagne & Autriche

Talens GmbH

B.P.4

7300 AA Apeldoorn

Pays-Bas

Tél.: 00800 0400 0200

de-at@royaltalens.com

## Pologne, République tchèque & Slovaquie

Talens Poland SP. z o.o.

ul.Kazury 2E

02-795 Warszawa

Tél.: +48 22 649 0160

poland@royaltalens.com

## Danemark

Schjerning Farver A/S

Østeralle 21

DK 8400 Ebeltoft

Danemark

Tél.: +45 8634 2211

info@schjerning.dk

SalesRT@schjerning.dk

## Amérique du Nord

Amérique du Nord

Royal Talens North America Inc.

30 Industrial Drive

Northampton, MA 01060

États-Unis

Tél.: +1 (413) 300 1899

info.na@royaltalens.com

## Asie

République populaire de Chine

Shanghai Sakura International

Trading Co., Ltd

6F/H, Eastern Tower Shanghai Hi-Tech King World No.668,

Beijing East Road,

Shanghai, Chine 200001

Tél.: +86 21 33316560

Fax : +86 21 33316563

sakurash@126.com

Achats et contrôle qualité

Hehua Talens Shanghai

Fine Art Materials Trading Co., Ltd.

Room 1704, Block A, No.58

Xinjian East Road,

Shanghai, Chine

Tél.: +86 21 67648672

## Japon

Talens Japan Co. Ltd.

1-6-20, Morinomiya Chuo,

Chuo-ku, Osaka, 540-8508 Japan

Tél.: +81 6 6910 8825

Fax : +81 6 6910 8836



# JOIN THE

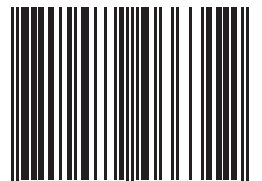


# REVOLUTION

ROYAL  TALENS

Ce magazine est imprimé sur du papier recyclé

Art. no 88009122



8 712079 466312